

Manómetro de muelle tubular con puerto USB

Caja de plástico modelo PGT10-USB

Hoja técnica WIKA PV 11.07



Aplicaciones

- Laboratorios
- Maquinaria

Características

- Interfaz USB para el procesamiento de las lecturas en el PC
- Sensor sin contacto (sin desgaste)
- Diámetro nominal 50
- Rangos de indicación 0 ... 1,6 bar a 0 ... 400 bar



Manómetro de muelle tubular modelo PGT10-USB

Descripción

Versión

EN 837-1

Diámetro nominal en mm

50

Clase de precisión

2,5

Rangos de indicación

0 ... 1,6 a 0 ... 400 bar

así como todas las gamas correspondientes para presión negativa y sobrepresión negativa y positiva.

Carga de presión máxima

Carga estática: 3/4 x valor final de escala

Carga dinámica: 2/3 x valor final de escala

Carga puntual: Valor final de escala

Temperatura admisible

Ambiente: -20 ... +60 °C

Medio: +60 °C máxima

Influencia de temperatura

En caso de desviación de la temperatura de referencia en el sistema de medición (+20 °C): máx. ±0,4 %/10 K de la gama de indicación

Conexión a proceso

Aleación de cobre, conexión radial inferior

Rosca hembra G 1/4 B, llave 14

Elemento de medición

Aleación de cobre forma circular

Mecanismo

Aleación de cobre

Esfera

Plástico, blanco, subdivisión negra

Aguja

Plástico, negro

Caja
Plástico

Mirilla
Plástico, transparente

Tipo de protección
IP 41 según EN 60529 / IEC 529

Salida de señal
USB 2.0, puerto virtual COM

Conexión eléctrica
Conector USB, modelo A
Cable para conector USB: longitud estándar 2 m

Requerimientos del sistema

- CPU con 1 GHz
- Mín. 20 MB de memoria libre en disco duro
- Unidad de CD-ROM
- 256 MB de memoria principal
- Microsoft® Windows® XP y Windows 7
- Ratón
- Puerto USB libre

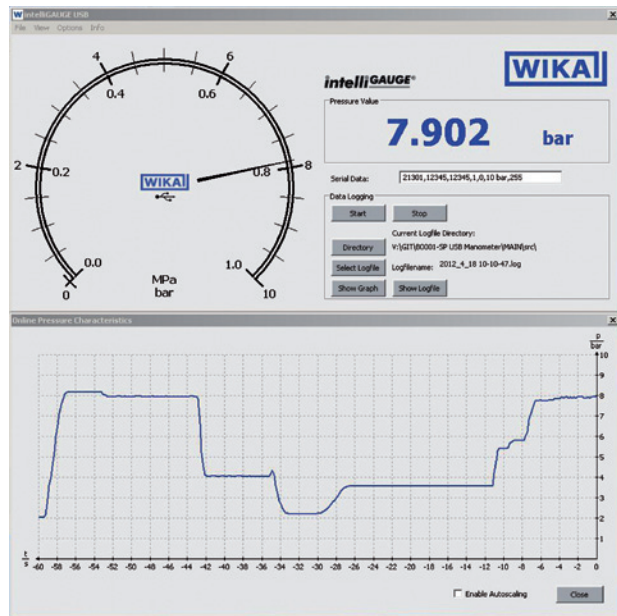
Datos de rendimiento

- Intervalo de registro manual
- Exportación de datos a otros programas, p. ej. Excel
- Idioma: Inglés
- Indicación de la esfera con la posición actual de la aguja
- Indicación gráfica de la evolución de la presión

Windows es una marca protegida de la empresa Microsoft Corporation en los EE. UU. y en otros países.

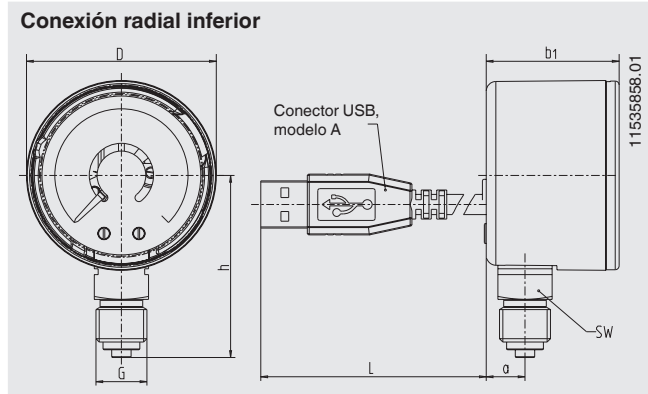
Opciones

- Otra conexión
- Software de visualización gratuito en www.wika.de



Dimensiones en mm

Versión estándar



DN	Dimensiones en mm							SW	Peso en kg
	a	b ₁	D	G	L	h			
50	10	34,4	49	G 1/4 B	2.000	47	14	0,2	

Indicaciones relativas al pedido

Modelo / Diámetro nominal / Rango de indicación / Conexión / Posición de la conexión / Opciones

© 2012 WIKA Alexander Wiegand SE & Co. KG, alle Rechte vorbehalten.
Los datos técnicos descritos en este documento corresponden al estado actual de la técnica en el momento de la publicación.
Nos reservamos el derecho de modificar los datos técnicos y materiales.



Instrumentos WIKA S.A.
C/Josep Carner, 11-17
08205 Sabadell (Barcelona)
Tel. (+34) 902 902 577
Fax: (+34) 933 938 666
E-mail: info@wika.es
www.wika.es